

Mythos Hockenheimring – im Training selbst erleben.



**Subaru Fun & Action Erlebniswelt
im ADAC Fahrsicherheits-Zentrum Hockenheimring**



SUBARU Fun & Action XL

Geeignet für
Fahrer/innen mit sportlicher Orientierung
Interessenten für den SUBARU WRX STI
mit Trainingserfahrung

Ziel
Erfahrung sammeln im Umgang mit
Sportwagen am Beispiel des leistungs-
starken Subaru WRX STI mit permanentem
Allradantrieb.

- Inhalte**
- Lastwechselreaktion im Slalom
 - Kombiübung: Abfangen eines
ausbrechenden Fahrzeugs mit Bremsübung
auf glattem Untergrund
 - Spurwechsel griffig und glatt mit
unterschiedlichen Geschwindigkeiten
 - Abfangen des ausbrechenden Fahrzeugs aus
der Fahrsituation heraus
 - Einführung in das Driften
 - Handlingparcours und -wettbewerb mit
fahrtdynamischen Elementen

Zugangsvoraussetzung
ist ein absolviertes Subaru Fun & Action
Training oder ADAC Pkw-Perfektions Training,
das nicht länger als zwei Jahre zurückliegt.



Subaru Fun & Action Training XL

Mit „XL“ streben Sie nach Perfektion
Das „normale“ Subaru Fun & Action Training bietet ja schon jede Menge Fahrspaß
und unvergessliche Trainingselemente im Grenzbereich.
Das Subaru Fun & Action XL ist für alle, die mehr wollen. Mehr Slalom, mehr
Handling und vor allem: mehr fahrerische Perfektion. Grundlagenbeherrschung
vorausgesetzt.



Dann erklärt der Trainer den Allradriff im straßen-
tauglichen Rallyewagen. Der Heckausbruch wird nicht
durch Technik provoziert, das Abfangen ergibt sich
aus der Fahrsituation. Richtig dynamisch geht's im
Slalom zu. Der Lastwechsel ist schnell und verlangt
Kondition und Können.

Schließlich prüft der Handlingswettbewerb die
Teilnehmer nochmal auf Herz und Nieren. Was haben
Sie erfahren? Was setzen Sie perfekt um, wenn Sie
sich mit den anderen messen?
Eines wissen Sie sicher: Im Fun & Action heißt XL,
es zählt nicht die XL-Geschwindigkeit sondern
die XL-Perfektion! Also, streben Sie nach Perfektion ...



Subaru Fun & Action Training XXL

Auf die Poleposition, fertig – stopp! Bevor es auf eine der bekanntesten
F1-Rennstrecken geht, wird erst noch mal der Sicherheits-Parcours in Angriff
genommen. Denn wer fahren will wie die Profis, muss auch denken wie die Profis:
Safety first, Sicherheit kommt vor allem anderen. Und nach der Auffrischung der
letzten Trainingsinhalte inklusive knackiger Brems- und Lenkmanöver sowie effekt-
voller Lenktechniken ist es endlich soweit. Der Ring wartet ...



Die Strecke kennen lernen. Sich an die Kurven ran-
tasten. Wissen, wohin man zuerst schaut – und dann
rauf auf den Hockenheimring: Fahren auf den Spuren
von Legenden. Dynamik spüren, Faszination erleben,
automobile Lebensfreude in Reinkultur! Na, kribbelt 's
schon? Worauf warten? Anmelden!



SUBARU Fun & Action XXL

Geeignet für
Trainingserfahrene Fahrer/innen eines Subaru
Impreza GT Turbo, WRX oder WRX STI
Interessenten für den SUBARU WRX STI, mit
Trainingserfahrung

- Inhalte – Fahrsicherheits-Zentrum**
- Auffrischung der fahrtechnischen Inhalte des
letzten Trainings
 - Kombinierte Brems- und Lenkmanöver
 - Lenktechnik bei höheren Geschwindigkeiten
(Slalom, Kurven)
 - Instabilität in Kurven, Fahrverhalten im
Grenzbereich
 - Abfangen des ausbrechenden Fahrzeugs aus
höheren Geschwindigkeiten
 - Sinnvoller Einsatz des Leistungs-
potentials eines Sportwagens

- Inhalte – Rennstrecke**
- Briefing auf die Besonderheiten des Hocken-
heimrings
 - Vorbereitung für das Fahren auf der Renn-
strecke, Blickführung, Kurvenlinie
 - Sektionstraining auf dem Kurs
 - Von Instruktoren geführtes Fahren
auf dem Hockenheimring in Gruppen
mit Positionswechsel

Zugangsvoraussetzung
ist ein absolviertes Pkw-Training, das nicht
länger als zwei Jahre zurückliegt, sowie ein
Mindestalter von 21 Jahren.

Das Training wird mit Ihrem eigenen Fahrzeug
durchgeführt. Auf Anfrage kann gegen Aufpreis
ein Fahrzeug zur Verfügung gestellt werden.

Teilnehmer
Maximal 30 Personen



Subaru Snow & Action-Erlebniswelt

Quick-Info.

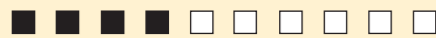
Subaru Snow & Action Basic

Geeignet für
Ersteinsteiger mit Spaß am Wintertraining

Voraussetzung
gültiger Führerschein

Inhalte

- Bremsen
- Lastwechsel im Slalomparcours
- Vollbremsungen
- Ausweichen
- Driften
- Handling auf dem Rundkurs
- Mitfahrt im Drifttaxi



Quick-Info.

Snow & Action Advanced

Geeignet für
Fahrer/innen mit Trainingserfahrung

Zugangsvoraussetzung ist mindestens ein absolviertes Fun & Action-, Drift-, Pkw-Perfektions- oder Snow & Action Basic-Training das nicht länger als drei Jahre zurückliegt

Inhalte

- Bremsen
- Lastwechsel im Slalomparcours
- Vollbremsungen
- Ausweichen
- Driften
- Handling auf dem Rundkurs
- Ideallinie finden
- Fahrzeugbeherrschung in Extremsituationen
- Allrad-Drift- und Fahrwettbewerb
- Mitfahrt im Drifttaxi



Unser Partner



Auf die Piste, fertig, los ...

... Slalom, Lastwechsel, Kreisbahn. Umsetzen, Spurwechsel – und das alles auf schneeglatte Fahrbahn? Nach dem ADAC Subaru Wintertraining sind Sie fit!

Im sportlichen Subaru WRX STI wird gedriftet und gebremst, was die schneeglatte Fahrbahn hergibt. Der Allradler zeigt seine Überlegenheit. Das Trainingsgelände im Lungau nahe Salzburg liegt auf stattlichen 1200 m Höhe und lässt mit einem 1500 m langen Handlingparcours und einer speziell präparierten Dynamikfläche keine Winterwünsche offen. Kleine Gruppen von maximal 12 Personen machen das Training nicht nur effektiv, sondern für jeden Teilnehmer zu einem intensiven Erlebnis.



Ob (Wintertrainings-)Einsteiger, Kenner oder Könner, erfahrene Teilnehmer, Einzelpersonen oder geschlossene Gruppen: Jeder, der Spaß am Fahren auf spiegelglatter Fahrbahn hat, bekommt in diesem Training die Gelegenheit dazu.

Und wer nach dem Driften noch mal auf die Piste will, für den bietet die Region ein vielfältiges Freizeitangebot, wie z. B. Ski- oder Snowboardfahren, einen zünftigen Hüttenabend oder auch ein entspannendes Wellness-Programm in einem der umliegenden Hotels.

Leerer Magen trainiert nicht gern ...

Für das leibliche Wohl ist nicht nur bei der Trainingsfahrt in der Straßenversion des legendären Subaru World RallyeCars gesorgt, sondern auch im Seminarraum, wo kalte und warme Getränke für Sie bereit stehen. Beim gemeinsamen Mittagessen wird dann geschwärmt und geschwelgt – oder geschwiegen und genossen ...



Quick-Info.

Snow & Action Advanced+

Geeignet für sehr erfahrene Fahrer/innen mit Trainingserfahrung

Zugangsvoraussetzung ist ein absolviertes absolviertes Fun & Action-, Drift-, Pkw-Perfektions- oder Snow & Action Advanced-Training das nicht länger als drei Jahre zurückliegt

Inhalte

- Lastwechselreaktion im Slalom (z. Anwärmen)
- Ideallinie im Handlingparcours finden
- Achterdrift zur Verfeinerung der Fahrzeugbeherrschung bei der Driftumsetzung
- sportlicher Handlingparcours auf dem Rundkurs
- Ideallinie finden
- Fahrzeugbeherrschung in Extremsituationen u. a. mit Coaching
- Allrad-Drift- und Fahrwettbewerb sowie Competition im Parallelschlalom
- Mitfahrt im Drifttaxi

Special Advanced+

Pro Gruppe steht zusätzlicher ein Trainer zur Verfügung, der jeden Teilnehmer einzeln bei den Übungen coacht



Ort/Trainingsgelände

adc Lungau
alpine driving center
Tweng / Österreich
- 3 Rundstrecken mit bis zu 1250 m Länge
- Dynamikfläche mit ca. 40.000 qm Fläche auf 12 ha Gesamtfläche
- 2 Kreisbahnen, mit bis zu 60 m Durchmesser
- Speziell präparierte Auslaufkeile zum gefahrlosen Driften
- Topografisch herausfordernde Streckenführung (Bergmodul)



Allgemeine Informationen

Zum Team gehören erfahrene ADAC-Sportwagentrainer

Dauer pro Training ca. 8 Stunden

Gruppengröße und Fahrzeuge
Maximal 12 Personen pro Gruppe. Die Fahrzeuge werden gestellt. Pro Fahrzeug fahren 2 Personen.

Termine Januar und Februar 2012

Die Preise beinhalten die Bereitstellung der Fahrzeuge, das Mittagessen, die Versicherung der Fahrzeuge (mit 2500,00 € Selbstbeteiligung) und Benzin sowie die gesetzliche Mehrwertsteuer.

Vorbehaltlich Irrtum und Änderungen.

Ihr Weg zu maximalem Fahrspaß



So erreichen Sie das ADAC Fahrsicherheits-Zentrum in Hockenheim

Autobahn A61

Bei Dreieck Hockenheim (65) wechseln auf Autobahn A6 Richtung Frankfurt/Mannheim, dann weiter wie Autobahn A6

Autobahn A6

Abfahrt Schwetzingen/Hockenheim (29) B36 Richtung Hockenheim, Ausfahrt Hockenheim-Nord
Folgen Sie der Beschilderung zum Hockenheimring. Fahren Sie hier Richtung Fahrerlager, die Verwaltung befindet sich im Baden-Württemberg Center gegenüber der Boxengasse.

Autobahn A5

Abfahrt Walldorf/Wiesloch (39) Ausfahrt B39, Richtung Speyer/Hockenheim/Reilingen. Folgen Sie der Beschilderung zum Hockenheimring. Fahren Sie hier Richtung Fahrerlager, die Verwaltung befindet sich im Baden-Württemberg Center gegenüber der Boxengasse.

Quick-Info.

Soweit nicht anders angegeben gilt für die Trainings

Dauer Ca. 8 Stunden, mit Pause

Gruppengröße

Maximal 10 Personen pro Gruppe

Fahrzeuge

Subaru WRX STI, je 2 Personen fahren in einem Fahrzeug

Inklusivleistung

Bereitstellung der Fahrzeuge, inklusive aller Verbrauchstoffe, Versicherung (mit € 2500 Selbstbeteiligung), sowie die gesetzliche Mehrwertsteuer

Die aktuelle Preisübersicht erhalten Sie unter www.fsz-hockenheimring.de

Erfahrungsstufenindex

Mit unserem **Erfahrungsstufenindex** ist es leicht, Ihr perfekt passendes Training zu finden.

Bitte beachten Sie die Trainingsvoraussetzungen der sportlichen XL-, XXL- oder Advanced(+)-Trainings.

Rookie (ohne Training) Crack (mehrfache Trainingsteilnahme)



Ihr Kontakt für Fragen, Infos und Anmeldung:

Hockenheim-Ring ADAC FSZ GmbH
Postfach 1104
68754 Hockenheim

Besucheradresse
Am Motodrom
68766 Hockenheim

Telefon +49 (0) 6205 29 25 15
Telefax +49 (0) 6205 29 25 11

www.fsz-hockenheimring.de
info@fsz-hockenheimring.de

Unser Partner

