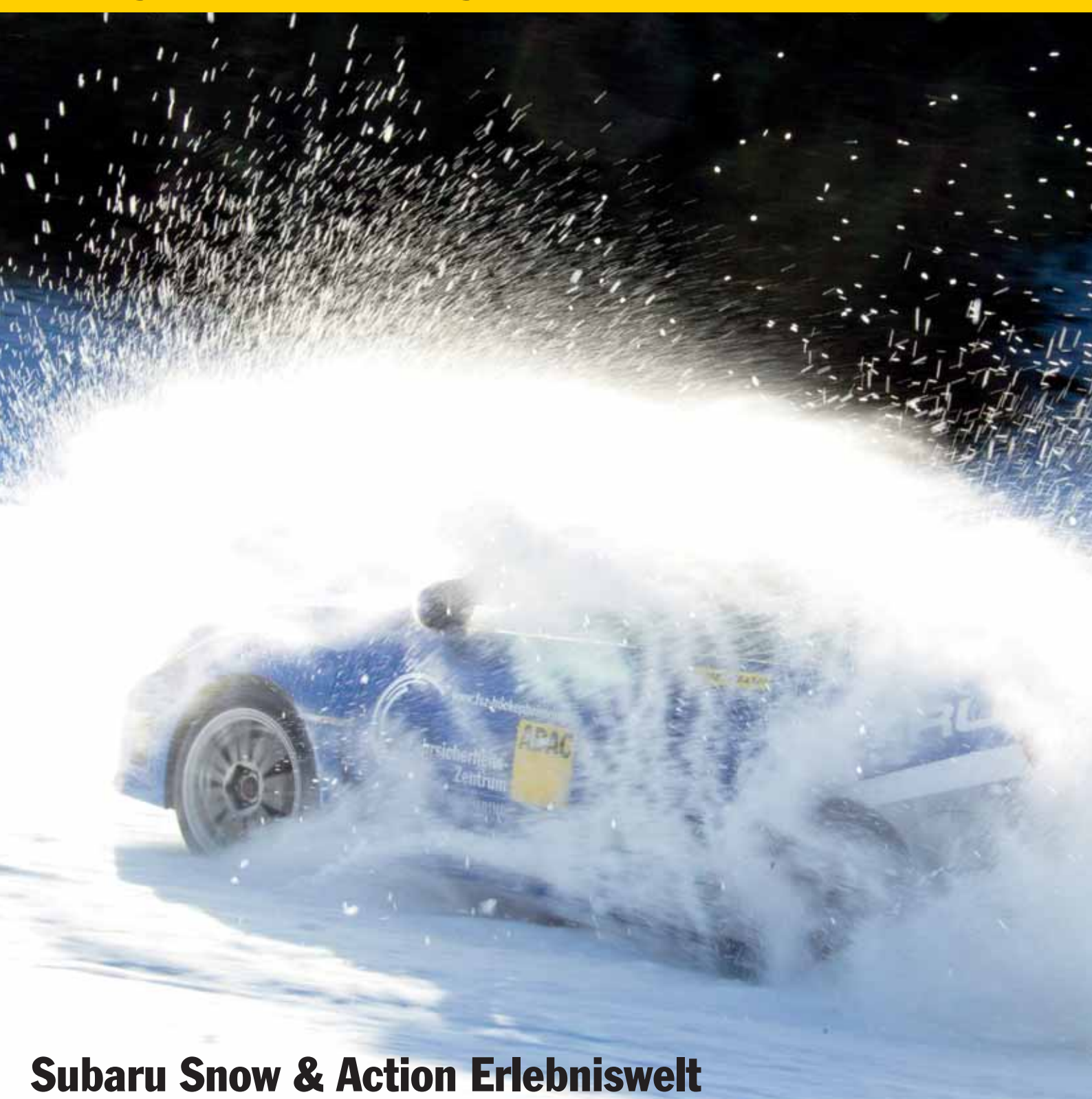


Training mit dem Schneekönig – der Kult auf 4 Rädern!



Subaru Snow & Action Erlebniswelt

Fahrerlebnisse im Alpine Driving Center Lungau



SUBARU



**Fahrsicherheits-
Zentrum**
HOCKENHEIMRING

ADAC

Subaru Snow & Action-Erlebniswelt

Quick-Info. ↙

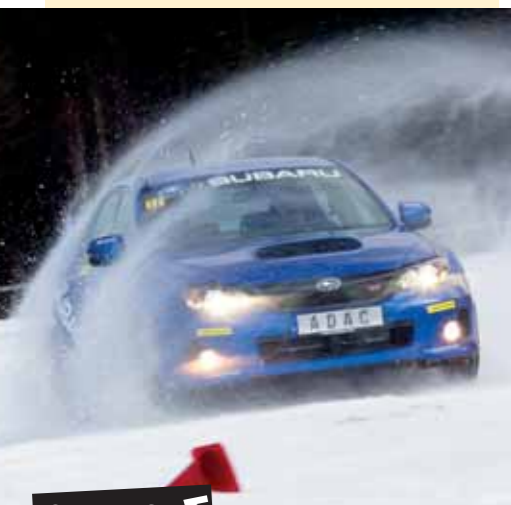
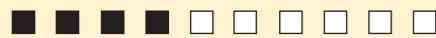
Subaru Snow & Action Basic

Geeignet für
Ersteinsteiger mit Spaß am Wintertraining

Voraussetzung
gültiger Führerschein

Inhalte

- Bremsen
- Lastwechsel im Slalomparcours
- Vollbremsungen
- Ausweichen
- Driften
- Handling auf dem Rundkurs
- Mitfahrt im Drifttaxi



Quick-Info. ↙

Snow & Action Advanced

Geeignet für
Fahrer/innen mit Trainingserfahrung

Zugangsvoraussetzung ist mindestens ein absolviertes Fun & Action-, Drift-, Pkw-Perfektions- oder Snow & Action Basic-Training das nicht länger als drei Jahre zurückliegt

Inhalte

- Bremsen
- Lastwechsel im Slalomparcours
- Vollbremsungen
- Ausweichen
- Driften
- Handling auf dem Rundkurs
- Ideallinie finden
- Fahrzeugbeherrschung in Extremsituationen
- Allrad-Drift- und Fahrwettbewerb
- Mitfahrt im Drifttaxi



Erfahrungsstufenindex

Mit unserem **Erfahrungsstufenindex** ist es leicht, Ihr optimal passendes Training zu finden.



Rookie (ohne Training) Crack (mehrfache Trainingsteilnahme)

Auf die Piste, fertig, los ...

... Slalom, Lastwechsel, Kreisbahn. Umsetzen, Spurwechsel – und das alles auf schnee-glatter Fahrbahn? Nach dem ADAC Subaru Wintertraining sind Sie fit!

Im sportlichen Subaru WRX STI wird gedriftet und gebremst, was die schnee-glatte Fahrbahn hergibt. Der Allradler zeigt seine Überlegenheit. Das Trainingsgelände im Lungau nahe Salzburg liegt auf stattlichen 1200 m Höhe und lässt mit einem 1500 m langen Handlingparcours und einer speziell präparierten Dynamikfläche keine Winterwünsche offen. Kleine Gruppen von maximal 12 Personen machen das Training nicht nur effektiv, sondern für jeden Teilnehmer zu einem intensiven Erlebnis.



Ob (Wintertrainings-)Einsteiger, Kenner oder Köhner, erfahrene Teilnehmer, Einzelpersonen oder geschlossene Gruppen: Jeder, der Spaß am Fahren auf spiegelglatter Fahrbahn hat, bekommt in diesem Training die Gelegenheit dazu.

Und wer nach dem Driften noch mal auf die Piste will, für den bietet die Region ein vielfältiges Freizeitangebot, wie z. B. Ski- oder Snowboardfahren, einen zünftigen Hüttenabend oder auch ein entspannendes Wellness-Programm in einem der umliegenden Hotels.

Leerer Magen trainiert nicht gern ...

Für das leibliche Wohl ist nicht nur bei der Trainingsfahrt in der Straßenversion des legendären Subaru World RallyeCars gesorgt, sondern auch im Seminarraum, wo kalte und warme Getränke für Sie bereit stehen. Beim gemeinsamen Mittagessen wird dann geschwärmt und geschwelgt – oder geschwiegen und genossen ...



Quick-Info. ↘

Snow & Action Advanced+

Geeignet für sehr erfahrene Fahrer/innen mit Trainingserfahrung

Zugangsvoraussetzung ist ein absolviertes absolviertes Fun & Action-, Drift-, Pkw-Perfektions- oder Snow & Action Advanced-Training das nicht länger als drei Jahre zurückliegt

Inhalte

- Lastwechselreaktion im Slalom (z. Anwärmen)
- Ideallinie im Handlingparcours finden
- Achterdrift zur Verfeinerung der Fahrzeugbeherrschung bei der Driftumsetzung
- sportlicher Handlingparcours auf dem Rundkurs
- Ideallinie finden
- Fahrzeugbeherrschung in Extremsituationen u. a. mit Coaching
- Allrad-Drift- und Fahrwettbewerb sowie Competition im Parallelschlalom
- Mitfahrt im Drifttaxi

Special Advanced+

Pro Gruppe steht zusätzlicher ein Trainer zur Verfügung, der jeden Teilnehmer einzeln bei den Übungen coacht



Ort/Trainingsgelände

adc Lungau
alpine driving center
Tweng / Österreich
- 3 Rundstrecken mit bis zu 1250 m Länge
- Dynamikfläche mit ca. 40.000 qm Fläche auf 12 ha Gesamtfläche
- 2 Kreisbahnen, mit bis zu 60 m Durchmesser
- Speziell präparierte Auslaufkeile zum gefahrlosen Driften
- Topografisch herausfordernde Streckenführung (Bergmodul)



Allgemeine Informationen

Zum Team gehören erfahrene ADAC-Sportwagentrainer

Dauer pro Training ca. 8 Stunden

Gruppengröße und Fahrzeuge

Maximal 12 Personen pro Gruppe. Die Fahrzeuge werden gestellt. Pro Fahrzeug fahren 2 Personen.

Termine und Preise

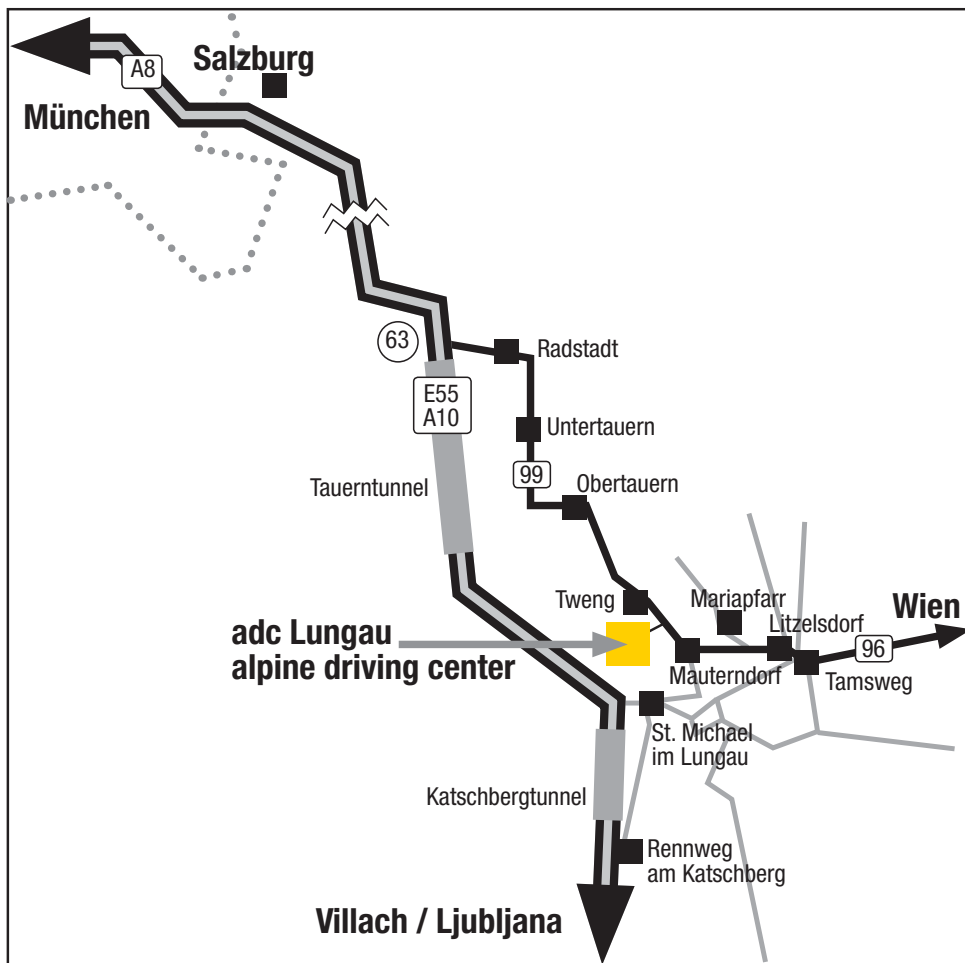
Januar und Februar 2012

Snow & Action Basic	499,- €
Snow & Action Advanced	589,- €
Snow & Action Advanced+	679,- €

Die Preise beinhalten die Bereitstellung der Fahrzeuge, Mittagessen, Versicherung (mit 2500,00 € Selbstbeteiligung) und Benzin sowie die gesetzliche Mehrwertsteuer.

Vorbehaltlich Irrtum und Änderungen.

Ihr Weg zu maximalem Fahrspaß



Aus Deutschland (Autobahn A8)

Von München aus fahren Sie die A8 in Richtung Salzburg/Innsbruck.

Am Grenzübergang Walsertal weiter auf der A1 (gebührenpflichtige Straße). Sie sind jetzt in Österreich

Bei Ausfahrt Knoten Salzburg in A10/E55 Richtung Villach / Salzburg Süd / Italien / **Ljubljana** / Slowenien einfädeln (die Straße ist teilweise gebührenpflichtig)

Bei **Ausfahrt 63**-Altenmarkt in Anschlußstelle Ennstal / B320 / E651 Richtung **Graz** / **B99** einfädeln Weiter auf E651 (geht in B99 über)

Weiter auf **Tauernstraße / B99**
Den Kreisverkehr passieren

Rechts abbiegen auf Seefeld
Das **adc Lungau alpine driving center** liegt vor Ihnen.

Seefeldlerweg - Nr. 1
5563 Tweng bei Obertauern
ÖSTERREICH

Tweng @47.171663,13.636683



Ihr Kontakt für Fragen, Infos und Anmeldung:

Hockenheim-Ring ADAC FSZ GmbH
Postfach 1104
68754 Hockenheim

Telefon +49 (0) 6205 29 25 15
Telefax +49 (0) 6205 29 25 11

www.fsz-hockenheimring.de
info@fsz-hockenheimring.de

Unser Partner

